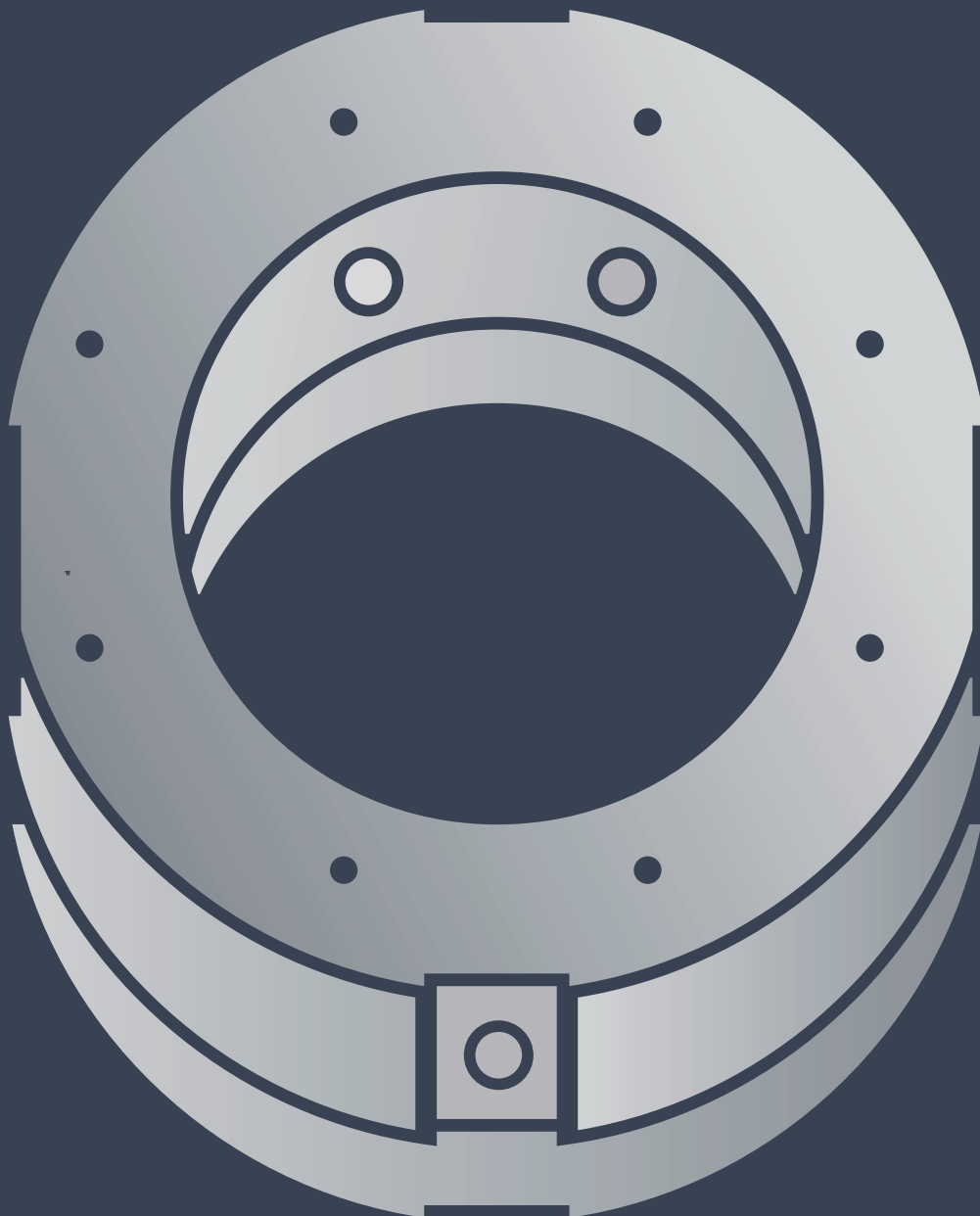




Meccanotecnica
Umbra / China

密凯加(青島)机械密封件有限公司

a Story of Excellence



工业应用类系列产品
04 版本

Europa



基本特性
单端面密封
单向
非平衡式

应用极限

压力 $p = 12 \text{ bar}$
速度 $v = 15 \text{ m/s}$
温度 $t = -30 + 200^\circ \text{ C}$
符合标准 DIN 24960 系 Europa 1

Simplex

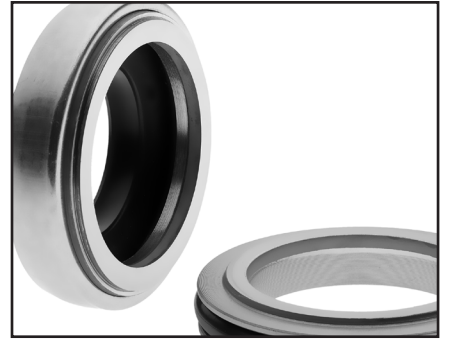


基本特性
单端面密封
单向
非平衡式

应用极限

压力 $p = 10 \text{ bar}$
速度 $v = 20 \text{ m/s}$
温度 $t = -30 + 200^\circ \text{ C}$

FA



基本特性
单端面密封
波纹管式密封
双向
非平衡式

应用极限

压力 $p = 6 \text{ bar}$
速度 $v = 12 \text{ m/s}$
温度 $t = -30 + 200^\circ \text{ C}$

FG



基本特性
单密封
波纹管式密封
双向
非平衡式

应用极限

压力 $p = 12 \text{ bar}$
速度 $v = 10 \text{ m/s}$
温度 $t = -30 + 200^\circ \text{ C}$
也提供 FG1-FG2-FG3 (公制/英制)
静环座样式 LE-OL/CC 的产品

FP/D



基本特性
单密封
波纹管式密封
双向
非平衡式
符合标准 DIN 24960

应用极限

压力 $p = 12 \text{ bar}$
速度 $v = 15 \text{ m/s}$
温度 $t = -30 + 200^\circ \text{ C}$
也提供产品 FP/S-FP/T36

DRM1-S



基本特性
单端面锥形弹簧密封
单向
非平衡式

应用极限

压力 $p = 12 \text{ bar}$
速度 $v = 15 \text{ m/s}$
温度 $t = -30 + 200^\circ \text{ C}$
也提供 DRM1-HS /平衡型 真空至25公斤压力的产品

DR1-S



基本特性
多弹簧的单密封
双向
非平衡式
符合标准 DIN 24960

应用极限

压力 $p = 16 \text{ bar}$
速度 $v = 20 \text{ m/s}$
温度 $t = -20 + 200^\circ \text{ C}$
也提供 DRM1-HS/平衡型 真空至25公斤压力
静环座样式 LE-OL/CC 或 CL 的产品

DR1-D



基本特性
多弹簧的单密封
双向
平衡型
符合标准 DIN 24960

应用极限

压力 $p = 25 \text{ bar}$
速度 $v = 20 \text{ m/s}$
温度 $t = -20 + 200^\circ \text{ C}$
也提供静环座样式 LE-OL/CC 或 CL 的产品

DR2-S



基本特性
多弹簧的单密封
双向
非平衡式
符合标准 DIN 24960

应用极限

压力 $p = 16 \text{ bar}$
速度 $v = 20 \text{ m/s}$
温度 $t = -20 + 200^\circ \text{ C}$
也提供 DRM1-HD/平衡型 真空至40公斤压力的产品

DRB-S

by Flex-A-Seal



基本特性
单端面密封
金属波纹管
双向
符合标准DIN 24960

应用极限
压力 $p = 16 \text{ bar}$
速度 $v = 3600 \text{ rpm}$
温度 $t = -50 + 400^\circ \text{ C}$

DPS

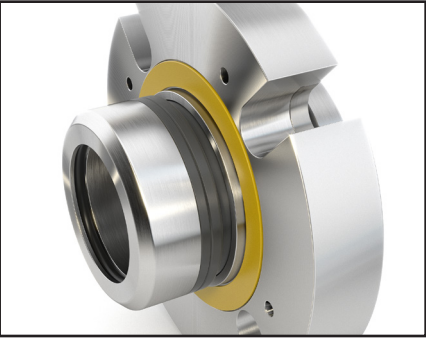


基本特性
单个或者多个弹簧的单密封
双向
平衡型

应用极限
压力 $p = 12 \text{ bar}$
速度 $v = 15 \text{ m/s}$
温度 $t = -35 + 180^\circ \text{ C}$
也提供符合 DIN 24960 标准的装静环的产品

ES

PRODUCT OF HUHNSSEAL

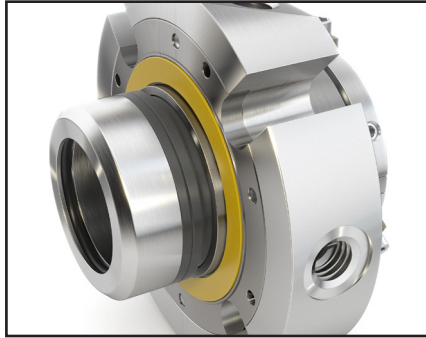


基本特性
单集装式密封件
双向
平衡型

应用极限
压力 $p = 25 \text{ bar}$
速度 $v = 3600 \text{ rpm}$
温度 $t = -30 + 250^\circ \text{ C}$

ED

PRODUCT OF HUHNSSEAL

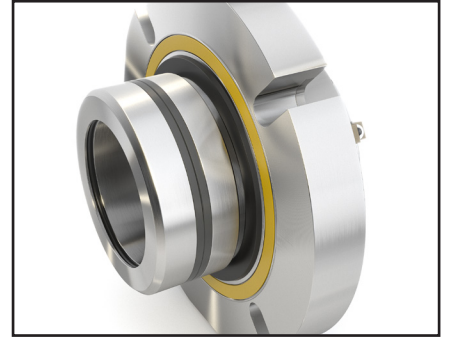


基本特性
双集装式密封件
双向
平衡型

应用极限
压力 $p = 25 \text{ bar}$
速度 $v = 3600 \text{ rpm}$
温度 $t = -30 + 250^\circ \text{ C}$

BFS

PRODUCT OF HUHNSSEAL



基本特性
Zero-Flush 墨盒密封设计用于浆料应用

应用极限
压力 $p = 25 \text{ bar}$
速度 $v = 18 \text{ m/s}$
温度 $t = 80^\circ \text{ C}$ 没有熄灭

浆料含有高达60%重量的固体含量



**Italy****Headquarters**

Via G. Agnelli, 7
06042 Campello sul Clitunno (PG)
ITALY
Phone +39 0743 279.1
www.meccanotecnica.it
italy@mtu-group.com

Latin America

R. João Maria Goes, 399
83060-206 São José dos Pinhais
PR- Brasil
Telefone +55 41 3381-2600
Fax. +55 41 3382-3523
www.mecanotecnica.com.br
brasil@mtu-group.com

India

Plot # C 23 & C 24, SIPCOT
Industrial Complex, Nilakottai Taluk,
Pallapatti Village 624 201,
Dindigul District,
amilnadu, India.
www.meccanotecnica.in
india@mtu-group.com

USA

Sales Office
41650 Gardenbrook Road, Suite
#110
Novi, MI 48375
Tel.: 248-347-0606 ext. 224
www.meccanotecnica.us.com
usa@mtu-group.com

Sweden**Huhnseal AB**

Box 288 Jarvgatan 1- 261 23
Landskrona
Tel: +46 418 44 99 40
Fax: +46 418 44 99 69
www.huhnseal.com
sales@huhnseal.com



密凯加(青島)机械密封件有限公司

Meccanotecnica Umbra (Qingdao) Co.,LTD

North of No 8 road ,jiao zhou wan
industrial park, Jiao zhou ,Qing dao, PRC
Phone +86 532 8729 3888 Ext 1007
Fax +86 532 8729 3118

www.meccanotecnica.cn.com | china@mtu-group.com

Join us:

